



# PREFEITURA MUNICIPAL DE QUIXERÉ

SECRETARIA DE EDUCAÇÃO – MUNICÍPIO DE QUIXERÉ-CE



BDI 0  
TOTAL GERAL 451,2

## C4151 - ARMADURA DE AÇO CA 50/60

Preço Adotado: 8,5100

Unid: KG

Código	Descrição	Unidade	Coefficiente	Preço	Total
<b>MATERIAIS</b>					
I7952	AÇO CA-50/60	KG	1,05	4,54	4,767
I0103	ARAME RECOZIDO N.18 BWG	KG	0,02	11,5	0,23
<b>TOTAL MATERIAIS</b>					<b>4,997</b>
<b>MAO DE OBRA</b>					
I0040	AJUDANTE DE ARMADOR/FERREIRO	H	0,08	14,52	1,1616
I0121	ARMADOR/FERREIRO	H	0,08	17,83	1,4264
<b>TOTAL MAO DE OBRA</b>					<b>2,588</b>
<b>EQUIPAMENTOS (CHORARIO)</b>					
I0705	CAMINHÃO COMERC. EQUIP. C/GUINDASTE (CHP)	H	0,008	116,1875	0,9295
<b>TOTAL EQUIPAMENTOS (CHORARIO)</b>					<b>0,9295</b>

Total Simples 8,51

Encargos INCLUSOS

BDI 0

TOTAL GERAL 8,51

## C0219 - ARMADURA DE TELA DE AÇO

Preço Adotado: 19,0700

Unid: M2

Código	Descrição	Unidade	Coefficiente	Preço	Total
<b>MAO DE OBRA</b>					
I0040	AJUDANTE DE ARMADOR/FERREIRO	H	0,04	14,52	0,5808
I0121	ARMADOR/FERREIRO	H	0,02	17,83	0,3566
<b>TOTAL MAO DE OBRA</b>					<b>0,9374</b>
<b>MATERIAIS</b>					
I0103	ARAME RECOZIDO N.18 BWG	KG	0,01	11,5	0,115
I2040	TELA SOLDADA EM AÇO CA-60 B FIO= 5,0MM MALHA 10 X 10 CM	M2	1,03	17,49	18,0147
<b>TOTAL MATERIAIS</b>					<b>18,1297</b>

Gabriel Souza Pessoa  
Engenheiro Civil  
RNE: 00013044-5  
CPF: 019725



# PREFEITURA MUNICIPAL DE QUIXERÉ

SECRETARIA DE EDUCAÇÃO – MUNICÍPIO DE QUIXERÉ-CE



Total Simples	19,07
Encargos	<b>INCLUSOS</b>
BDI	0
<b>TOTAL GERAL</b>	<b>19,07</b>

## C1400 - FORMA DE TÁBUAS DE 1" DE 3A. P/FUNDAÇÕES UTIL. 5 X

Preço Adotado: 57,5000

Unid: M2

Código	Descrição	Unidade	Coefficiente	Preço	Total
<b>MATERIAIS</b>					
I1916	TABUA DE 1" DE 3A. - L = 30cm	M	1	8,07	8,07
I1728	PREGO 18X27 (2 1/2 X 10)	KG	0,15	11,26	1,689
I0965	DESMOLDANTE PARA FORMAS	L	0,4	8,3	3,32
I1846	SARRAFO DE 1"X4"	M	0,5	4,74	2,37
<b>TOTAL MATERIAIS</b>					<b>15,449</b>
<b>MAO DE OBRA</b>					
I0498	CARPINTEIRO	H	1,3	17,83	23,179
I0041	AJUDANTE DE CARPINTEIRO	H	1,3	14,52	18,876
<b>TOTAL MAO DE OBRA</b>					<b>42,055</b>

Total Simples	57,5
Encargos	<b>INCLUSOS</b>
BDI	0
<b>TOTAL GERAL</b>	<b>57,5</b>

## C0843 - CONCRETO P/VIBR., FCK 25 MPa COM AGREGADO ADQUIRIDO

Preço Adotado: 360,7400

Unid: M3

Código	Descrição	Unidade	Coefficiente	Preço	Total
<b>MAO DE OBRA</b>					
I2543	SERVENTE	H	6	13,21	79,26
<b>TOTAL MAO DE OBRA</b>					<b>79,26</b>
<b>MATERIAIS</b>					
I0280	BRITA	M3	0,627	76,75	48,1222
I0109	AREIA MEDIA	M3	0,8669	51	44,2119
I0805	CIMENTO PORTLAND	KG	349	0,46	160,54
I1605	PEDRISCO	M3	0,209	69,75	14,5778
<b>TOTAL MATERIAIS</b>					<b>267,4519</b>

Gabriel Souza Bessa  
Engenheiro Civil  
R.N. 0515/3044-5  
CRP 019725



# PREFEITURA MUNICIPAL DE QUIXERÉ

SECRETARIA DE EDUCAÇÃO - MUNICÍPIO DE QUIXERÉ-CE



## EQUIPAMENTOS (CHORARIO)

10682	BETONEIRA ELÉTRICA 580L (CHP)	H	0,714	19,6437	14,0256
<b>TOTAL EQUIPAMENTOS (CHORARIO)</b>					<b>14,0256</b>

Total Simples	360,74
Encargos	<i>INCLUSOS</i>
BDI	0
<b>TOTAL GERAL</b>	<b>360,74</b>

## C0054 - ALVENARIA DE EMBASAMENTO DE PEDRA ARGAMASSADA

Preço Adotado: 368,3800

Unid: M3

Código	Descrição	Unidade	Coeficiente	Preço	Total
<b>MAO DE OBRA</b>					
12543	SERVENTE	H	9	13,21	118,89
12391	PEDREIRO	H	6	17,83	106,98
<b>TOTAL MAO DE OBRA</b>					<b>225,87</b>

### MATERIAIS

10109	AREIA MEDIA	M3	0,3648	51	18,6048
10805	CIMENTO PORTLAND	KG	109,5	0,46	50,37
11600	PEDRA DE MÃO (RACHÃO)	M3	1,1	66,85	73,535
<b>TOTAL MATERIAIS</b>					<b>142,5098</b>

Total Simples	368,38
Encargos	<i>INCLUSOS</i>
BDI	0
<b>TOTAL GERAL</b>	<b>368,38</b>

## C0056 - ALVENARIA DE EMBASAMENTO DE TIJOLO FURADO, C/ ARGAMASSA MISTA C/ CAL HIDRATADA (1:2:8)

Preço Adotado: 431,6200

Unid: M3

Código	Descrição	Unidade	Coeficiente	Preço	Total
<b>MAO DE OBRA</b>					
12543	SERVENTE	H	9,2	13,21	121,532
12391	PEDREIRO	H	8,5	17,83	151,555
<b>TOTAL MAO DE OBRA</b>					<b>273,087</b>

### MATERIAIS

12081	TIJOLO CERÂMICO FURADO 9X19X19CM	UN	235	0,42	98,7
-------	----------------------------------	----	-----	------	------

Gabriel Sousa Dossa  
Engenheiro Civil  
R.N.: 0512/13044-5  
CPF: 019925



# PREFEITURA MUNICIPAL DE QUIXERÊ

SECRETARIA DE EDUCAÇÃO - MUNICÍPIO DE QUIXERÊ-CE



I0805	CIMENTO PORTLAND	KG	30,95	0,46	14,237
I0108	AREIA GROSSA	M3	0,21	55	11,55
I0441	CAL HIDRATADA	KG	30,95	1,1	34,045
<b>TOTAL MATERIAIS</b>					<b>158,532</b>

Total Simples	431,62
Encargos	<i>INCLUSOS</i>
BDI	0
<b>TOTAL GERAL</b>	<b>431,62</b>

**C3533 - MUTIRÃO MISTO - ALVENARIA DE TIJOLO CERÂMICO FURADO (9X19X19)cm ARGAMASSA MISTA DE CAL HIDRATADA ESP=10CM**

**Preço Adotado: 32,5000**

**Unid: M2**

Código	Descrição	Unidade	Coefficiente	Preço	Total
<b>MAO DE OBRA</b>					
I2391	PEDREIRO	H	1	17,83	17,83
<b>TOTAL MAO DE OBRA</b>					<b>17,83</b>
<b>MATERIAIS</b>					
I0109	AREIA MEDIA	M3	0,015	51	0,765
I2081	TIJOLO CERÂMICO FURADO 9X19X19CM	UN	25	0,42	10,5
I0805	CIMENTO PORTLAND	KG	2,18	0,46	1,0028
I0441	CAL HIDRATADA	KG	2,18	1,1	2,398
<b>TOTAL MATERIAIS</b>					<b>14,6658</b>

Total Simples	32,5
Encargos	<i>INCLUSOS</i>
BDI	0
<b>TOTAL GERAL</b>	<b>32,5</b>

**C4507 - PAREDE DE BLOCO DE GESSO STAND, INCLUSIVE EMASSAMENTO - FORNECIMENTO E EXECUÇÃO**

**Preço Adotado: 55,0000**

**Unid: M2**

Código	Descrição	Unidade	Coefficiente	Preço	Total
<b>MATERIAIS</b>					
I8332	PAREDE DE BLOCO DE GESSO STAND, INCLUSIVE EMASSAMENTO	M2	1	55	55
<b>TOTAL MATERIAIS</b>					<b>55</b>

Gabriel Souza Pessa  
Engenheiro Civil  
RNE 061013044-5  
CNP 019725



# PREFEITURA MUNICIPAL DE QUIXERÊ

SECRETARIA DE EDUCAÇÃO - MUNICÍPIO DE QUIXERÊ-CE



Total Simples	55
Encargos	<i>INCLUSOS</i>
BDI	0
<b>TOTAL GERAL</b>	<b>55</b>

C4727 - CERCA/GRADIL NYLOFOR H=1,53M, MALHA 5 X 20CM - FIO 5,00MM, COM FIXADORES DE POLIAMIDA EM POSTE 40 x 60 MM CHUMBADOS EM BASE DE CONCRETO (EXCLUSIVE ESTA) , REVESTIDOS EM POLIESTER POR PROCESSO DE PINTURA ELETROSTÁTICA (GRADIL E POSTE), NAS CORES VERDE OU BRANCA - FORNECIMENTO E INSTALAÇÃO

Preço Adotado: 214,5500

Unid: M

Código	Descrição	Unidade	Coefficiente	Preço	Total
<b>MATERIAIS</b>					
19049	SERVIÇO - COLOCAÇÃO E MONTAGEM DE CERCA/GRADIL NYLOFOR	M2	1,53	15	22,95
19047	POSTE 40 x 60 MM, PINTURA ELETROSTÁTICA EM POLIESTER, NAS CORES VERDE OU BRANCA (H=2,00M - COM TAMPA) CHUMBADO	UN	0,4	68	27,2
19041	PAINEL NYLOFOR 1,53M x 2,5M (A X L) - MALHA 5 x 20 CM - FIO 5,00MM, REVESTIDO EM POLIESTER POR PROCESSO DE PINTURA ELETROSTÁTICA, NAS CORES VERDE OU BRANCA	UN	0,4	396	158,4
19048	FIXADOR POLIAMIDA PARA POSTE, NAS CORES VERDE OU BRANCA	UN	1,2	5	6
<b>TOTAL MATERIAIS</b>					<b>214,55</b>

Total Simples	214,55
Encargos	<i>INCLUSOS</i>
BDI	0
<b>TOTAL GERAL</b>	<b>214,55</b>

C3450 - PISO CIMENTADO ESP.=1,50cm C/ JUNTA PLÁSTICA ( 27x3 )mm EM MÓDULOS ( 1,00x1,00 )m

Preço Adotado: 42,0200

Unid: M2

Código	Descrição	Unidade	Coefficiente	Preço	Total
<b>MAO DE OBRA</b>					
12543	SERVENTE	H	1,2	13,21	15,852
12391	PEDREIRO	H	1,08	17,83	19,2564
<b>TOTAL MAO DE OBRA</b>					<b>35,1084</b>
<b>MATERIAIS</b>					
10805	CIMENTO PORTLAND	KG	5,48	0,46	2,5208

Gabriel Souza Pessoa  
Engenheiro Civil  
RNP 001513044-5  
CNP 019725



# PREFEITURA MUNICIPAL DE QUIXERÊ

SECRETARIA DE EDUCAÇÃO – MUNICÍPIO DE QUIXERÊ-CE



10108	AREIA GROSSA	M3	0,018	55	0,99
11316	JUNTA PLASTICA 'I' 27MM PARA PISOS	M	2,5	1,36	3,4
<b>TOTAL MATERIAIS</b>					<b>6,9108</b>

Total Simples	42,02
Encargos	<i>INCLUSOS</i>
BDI	0
<b>TOTAL GERAL</b>	<b>42,02</b>

**C4437 - CERÂMICA ESMALTADA RETIFICADA C/ ARG. CIMENTO E AREIA ATÉ 30x30cm (900 cm<sup>2</sup>) - PEI-5/PEI-4 P/ PISO**

**Preço Adotado: 83,8500**

**Unid: M2**

Código	Descrição	Unidade	Coefficiente	Preço	Total
<b>MAO DE OBRA</b>					
12543	SERVENTE	H	1,2	13,21	15,852
11328	LADRILHISTA	H	1,2	17,83	21,396
<b>TOTAL MAO DE OBRA</b>					<b>37,248</b>
<b>SERVIÇOS</b>					
C4429	ARGAMASSA DE CIMENTO E AREIA PEN. TRACO 1:5	M3	0,02	625,0005	12,5
<b>TOTAL SERVIÇOS</b>					<b>12,5</b>
<b>MATERIAIS</b>					
16498	CERÂMICA ESMALTADA RETIFICADA DIMENSÕES ATÉ 30x30cm (900 cm <sup>2</sup> ) - PEI-5/PEI-4	M2	1,1	31	34,1
<b>TOTAL MATERIAIS</b>					<b>34,1</b>

Total Simples	83,85
Encargos	<i>INCLUSOS</i>
BDI	0
<b>TOTAL GERAL</b>	<b>83,85</b>

**C2893 - PAVIMENTAÇÃO EM PARALELEPÍPEDO C/ REJUNTAMENTO (AGREGADO ADQUIRIDO)**

**Preço Adotado: 62,8700**

**Unid: M2**

Código	Descrição	Unidade	Coefficiente	Preço	Total
<b>MAO DE OBRA</b>					
12543	SERVENTE	H	0,4	13,21	5,284
10445	CALCETEIRO	H	0,15	17,83	2,6745

Gabriel Souza Sousa  
Engenheiro Civil  
R.N. 13044-5  
CNP 013725



# PREFEITURA MUNICIPAL DE QUIXERÉ

SECRETARIA DE EDUCAÇÃO – MUNICÍPIO DE QUIXERÉ-CE



TOTAL MAO DE OBRA						7,9585
MATERIAIS						
I0111	AREIA VERMELHA	M3	0,15	46	6,9	
I2527	PARALELEPIPEDO (11 X 18 CM)	UN	32	1,25	40	
TOTAL MATERIAIS						46,9
EQUIPAMENTOS (CHORARIO)						
I0726	COMPACTADOR LISO TANDEM AUTOPROPELIDO (CHP)	H	0,01	77,3226	0,7732	
TOTAL EQUIPAMENTOS (CHORARIO)						0,7732
SERVIÇOS						
C0171	ARGAMASSA DE CIMENTO E AREIA S/PEN. TRAÇO 1:4	M3	0,02	362,016	7,2403	
TOTAL SERVIÇOS						7,2403
Total Simples						62,87
Encargos						INCLUSOS
BDI						0
TOTAL GERAL						62,87

C0776 - CHAPISCO C/ ARGAMASSA DE CIMENTO E AREIA S/PENEIRAR TRAÇO 1:3 ESP. = 5mm P/ PAREDE

Preço Adotado: 5,1900

Unid: M2

Código	Descrição	Unidade	Coefficiente	Preço	Total	
MAO DE OBRA						
I2543	SERVENTE	H	0,15	13,21	1,9815	
I2391	PEDREIRO	H	0,1	17,83	1,783	
TOTAL MAO DE OBRA						3,7645
MATERIAIS						
I0109	AREIA MEDIA	M3	0,0061	51	0,3111	
I0805	CIMENTO PORTLAND	KG	2,43	0,46	1,1178	
TOTAL MATERIAIS						1,4289
Total Simples						5,19
Encargos						INCLUSOS
BDI						0
TOTAL GERAL						5,19

C3409 - REBOCO C/ ARGAMASSA DE CIMENTO E AREIA S/ PENEIRAR, TRAÇO 1:4

Preço Adotado: 27,6700

Unid: M2

Gabriel Souza Bessa  
Engenheiro Civil  
RNP 061573044-5  
CPF 019725





# PREFEITURA MUNICIPAL DE QUIXERÊ

SECRETARIA DE EDUCAÇÃO – MUNICÍPIO DE QUIXERÊ-CE



Código	Descrição	Unidade	Coefficiente	Preço	Total
<b>MAO DE OBRA</b>					
12543	SERVENTE	H	0,6	13,21	7,926
12391	PEDREIRO	H	0,6	17,83	10,698
<b>TOTAL MAO DE OBRA</b>					<b>18,624</b>
<b>SERVIÇOS</b>					
C0171	ARGAMASSA DE CIMENTO E AREIA S/PEN. TRACO 1:4	M3	0,025	362,016	9,0504
<b>TOTAL SERVIÇOS</b>					<b>9,0504</b>
Total Simples					27,67
Encargos					<i>INCLUSOS</i>
BDI					0
<b>TOTAL GERAL</b>					<b>27,67</b>

## C1615 - LATEX DUAS DEMÃOS EM PAREDES INTERNAS S/MASSA

Preço Adotado: 16,3000

Unid: M2

Código	Descrição	Unidade	Coefficiente	Preço	Total
<b>MATERIAIS</b>					
11490	LÍQUIDO SELADOR PARA PINTURA LATEX	L	0,12	12,08	1,4496
11347	LIXA PARA MADEIRA/MASSA	UN	0,25	0,55	0,1375
12096	TINTA LATEX	L	0,17	14,66	2,4922
<b>TOTAL MATERIAIS</b>					<b>4,0793</b>
<b>MAO DE OBRA</b>					
10045	AJUDANTE DE PINTOR	H	0,35	14,52	5,082
12395	PINTOR	H	0,4	17,85	7,14
<b>TOTAL MAO DE OBRA</b>					<b>12,222</b>
Total Simples					16,3
Encargos					<i>INCLUSOS</i>
BDI					0
<b>TOTAL GERAL</b>					<b>16,3</b>

## C1614 - LATEX DUAS DEMÃOS EM PAREDES EXTERNAS S/MASSA

Preço Adotado: 17,8800

Unid: M2

Código	Descrição	Unidade	Coefficiente	Preço	Total
--------	-----------	---------	--------------	-------	-------

Gabriel Souza Dossa  
Engenheiro Civil  
RNF: 061513044-5  
CNP: 019725





# PREFEITURA MUNICIPAL DE QUIXERÉ

SECRETARIA DE EDUCAÇÃO - MUNICÍPIO DE QUIXERÉ-CE



MATERIAIS					
11488	LÍQUIDO PREPARADOR DE SUPERFÍCIES	L	0,12	16,64	1,9968
11347	LIXA PARA MADEIRA/MASSA	UN	0,25	0,55	0,1375
10035	AGUARRAZ MINERAL	L	0,05	12,78	0,639
12097	TINTA LATEX ACRÍLICA	L	0,17	16,96	2,8832
<b>TOTAL MATERIAIS</b>					<b>5,6565</b>

MAO DE OBRA					
10045	AJUDANTE DE PINTOR	H	0,35	14,52	5,082
12395	PINTOR	H	0,4	17,85	7,14
<b>TOTAL MAO DE OBRA</b>					<b>12,222</b>

Total Simples	17,88
Encargos	<b>INCLUSOS</b>
BDI	0
<b>TOTAL GERAL</b>	<b>17,88</b>

## C1280 - ESMALTE DUAS DEMÃOS EM ESQUADRIAS DE MADEIRA

Preço Adotado: 17,6700

Unid: M2

Código	Descrição	Unidade	Coeficiente	Preço	Total
MAO DE OBRA					
10045	AJUDANTE DE PINTOR	H	0,35	14,52	5,082
12395	PINTOR	H	0,4	17,85	7,14
<b>TOTAL MAO DE OBRA</b>					<b>12,222</b>

MATERIAIS					
11347	LIXA PARA MADEIRA/MASSA	UN	0,4	0,55	0,22
11100	ESMALTE SINTETICO	L	0,16	21,46	3,4336
11199	FUNDO BRANCO FOSCO NIVELADOR P/ MADEIRAS	L	0,13	9,88	1,2844
10035	AGUARRAZ MINERAL	L	0,04	12,78	0,5112
<b>TOTAL MATERIAIS</b>					<b>5,4492</b>

Total Simples	17,67
Encargos	<b>INCLUSOS</b>
BDI	0
<b>TOTAL GERAL</b>	<b>17,67</b>

## C1994 - PORTA TIPO PARANÁ (S/ACESSORIOS)

Preço Adotado: 96,1200

Unid: M2

Gabriel Sampaio Sousa  
Engenheiro Civil  
R.N.E. 061513044-5  
CNP 019725



# PREFEITURA MUNICIPAL DE QUIXERÊ

SECRETARIA DE EDUCAÇÃO - MUNICÍPIO DE QUIXERÊ-CE



Código	Descrição	Unidade	Coeficiente	Preço	Total
<b>MAO DE OBRA</b>					
10498	CARPINTEIRO	H	1,19	17,83	21,2177
10041	AJUDANTE DE CARPINTEIRO	H	1,19	14,52	17,2788
<b>TOTAL MAO DE OBRA</b>					<b>38,4965</b>
<b>MATERIAIS</b>					
11715	PORTA TIPO PARANÁ	M2	1	57,62	57,62
<b>TOTAL MATERIAIS</b>					<b>57,62</b>
Total Simples					96,12
Encargos					<i>INCLUSOS</i>
BDI					0
<b>TOTAL GERAL</b>					<b>96,12</b>

## C1967 - PORTA DE ALUMÍNIO ANODIZADO COMPACTA

Preço Adotado: 390,6600

Unid: M2

Código	Descrição	Unidade	Coeficiente	Preço	Total
<b>MAO DE OBRA</b>					
12543	SERVENTE	H	2,5	13,21	33,025
12391	PEDREIRO	H	1,5	17,83	26,745
<b>TOTAL MAO DE OBRA</b>					<b>59,77</b>
<b>MATERIAIS</b>					
11702	PORTA DE ALUMÍNIO	M2	1	330,2	330,2
10109	AREIA MEDIA	M3	0,0029	51	0,1479
10805	CIMENTO PORTLAND	KG	1,17	0,46	0,5382
<b>TOTAL MATERIAIS</b>					<b>330,8861</b>
Total Simples					390,66
Encargos					<i>INCLUSOS</i>
BDI					0
<b>TOTAL GERAL</b>					<b>390,66</b>

## C1361 - FECHADURA COMPLETA PARA PORTA INTERNA

Preço Adotado: 110,7000

Unid: UN

Código	Descrição	Unidade	Coeficiente	Preço	Total
<b>MAO DE OBRA</b>					

Gabriel Souza Pessa  
Engenheiro Civil  
RNE 061513044-5  
CNP 019725



# PREFEITURA MUNICIPAL DE QUIXERÉ

SECRETARIA DE EDUCAÇÃO - MUNICÍPIO DE QUIXERÉ-CE



10498	CARPINTEIRO	H	2	17,83	35,66
10041	AJUDANTE DE CARPINTEIRO	H	2	14,52	29,04
<b>TOTAL MAO DE OBRA</b>					<b>64,7</b>

## MATERIAIS

11155	FECHADURA COMPLETA PARA PORTA INTERNA	UN	1	46	46
<b>TOTAL MATERIAIS</b>					<b>46</b>

Total Simples	110,7
Encargos	<b>INCLUSOS</b>
BDI	0
<b>TOTAL GERAL</b>	<b>110,7</b>

## C4830 - JANELA BASCULANTE EM ALUMÍNIO ANODIZADO NATURAL, EXCLUSIVE VIDRO

Preço Adotado: 376,2200

Unid: M2

Código	Descrição	Unidade	Coefficiente	Preço	Total
<b>MAO DE OBRA</b>					
12543	SERVENTE	H	1,5	13,21	19,815
12391	PEDREIRO	H	2,5	17,83	44,575
<b>TOTAL MAO DE OBRA</b>					<b>64,39</b>

## SERVIÇOS

C0164	ARGAMASSA DE CIMENTO E AREIA PEN. TRACO 1:3	M3	0,021	714,2405	14,9991
<b>TOTAL SERVIÇOS</b>					<b>14,9991</b>

## MATERIAIS

19142	JANELA ALUMINIO BASCULANTE 100 X 100 CM (AXL)	UN	1	296,83	296,83
<b>TOTAL MATERIAIS</b>					<b>296,83</b>

Total Simples	376,22
Encargos	<b>INCLUSOS</b>
BDI	0
<b>TOTAL GERAL</b>	<b>376,22</b>

## C1947 - PONTO ELÉTRICO, MATERIAL E EXECUÇÃO

Preço Adotado: 197,3500

Unid: PT

Código	Descrição	Unidade	Coefficiente	Preço	Total
--------	-----------	---------	--------------	-------	-------

Gabriel Souza Bessa  
Engenheiro Civil  
RUA: 051013044-5  
CNP: 019725



# PREFEITURA MUNICIPAL DE QUIXERÉ

SECRETARIA DE EDUCAÇÃO – MUNICÍPIO DE QUIXERÉ-CE



MAO DE OBRA					
I2312	ELETRICISTA	H	3	18,07	54,21
I2543	SERVENTE	H	2,5	13,21	33,025
I0042	AJUDANTE DE ELETRICISTA	H	3	14,52	43,56
<b>TOTAL MAO DE OBRA</b>					<b>130,795</b>

MATERIAIS					
I1262	INTERRUPTOR 2 TECLAS PARALELO 1 TOMADA 2POLOS	UN	1	22,287	22,287
I1075	ELETRODUTO DE PVC RIGIDO 3/4"	M	3	2,985	8,955
I0981	DISJUNTOR MONOPOLAR 16A	UN	0,1	9,87	0,987
I0957	CURVA DE PVC RIGIDO PARA ELETRODUTO DE 3/4"	UN	1	1,827	1,827
I1105	ESPELHO 4"X2" OU 3"X3"	UN	1	2,61	2,61
I1409	LUVA DE PVC RIGIDO PARA ELETRODUTO 3/4"	UN	2	0,745	1,49
I0419	CAIXA ESTAMPADA 3"X3", 4"X2", 4"X4" - CHAPA 18	UN	1	1,37	1,37
I0356	CABO ISOLADO PVC 750V 2,5 MM2	M	12	1,44	17,28
I1181	FITA ISOLANTE	M	3	0,78	2,34
I0428	CAIXA PASSAG. CHAPA C/TAMPA PARAF. 100X100X80MM	UN	1	7,41	7,41
<b>TOTAL MATERIAIS</b>					<b>66,556</b>

Total Simples 197,35

Encargos **INCLUSOS**

BDI 0

**TOTAL GERAL 197,35**

**C2670 - VIDRO COMUM EM CAIXILHOS C/MASSA ESP.= 4mm. COLOCADO**

**Preço Adotado: 126,6600**

**Unid: M2**

Código	Descrição	Unidade	Coeficiente	Preço	Total
<b>MATERIAIS</b>					
I2256	VIDRO LISO, E= 4MM(COLOCADO)	M2	1	126,66	126,66
<b>TOTAL MATERIAIS</b>					<b>126,66</b>

Total Simples 126,66

Encargos **INCLUSOS**

BDI 0

**TOTAL GERAL 126,66**

Carla Regina D. Sousa  
Eng.º de Arquitetura Civil  
RUA... 13044-5  
CNPJ 019725



# PREFEITURA MUNICIPAL DE QUIXERÊ

SECRETARIA DE EDUCAÇÃO – MUNICÍPIO DE QUIXERÊ-CE



## C1765 - LÂMPADA FLUORESCENTE DE 16W OU 20W (SUBSTITUIÇÃO)

Preço Adotado: 14,0200

Unid: UN

Código	Descrição	Unidade	Coeficiente	Preço	Total
<b>MAO DE OBRA</b>					
I2312	ELETRICISTA	H	0,3	18,07	5,421
<b>TOTAL MAO DE OBRA</b>					<b>5,421</b>
<b>MATERIAIS</b>					
I1463	LÂMPADA FLUORESCENTE DE 16W	UN	1	8,6	8,6
<b>TOTAL MATERIAIS</b>					<b>8,6</b>
Total Simples					14,02
Encargos					<b>INCLUSOS</b>
BDI					0
<b>TOTAL GERAL</b>					<b>14,02</b>

## C1950 - PONTO SANITÁRIO, MATERIAL E EXECUÇÃO

Preço Adotado: 168,8900

Unid: PT

Código	Descrição	Unidade	Coeficiente	Preço	Total
<b>MAO DE OBRA</b>					
I2320	ENCANADOR	H	3	17,83	53,49
I2543	SERVENTE	H	2,5	13,21	33,025
I0043	AJUDANTE DE ENCANADOR	H	3	14,52	43,56
<b>TOTAL MAO DE OBRA</b>					<b>130,075</b>
<b>MATERIAIS</b>					
I2195	TUBO PVC ESGOTO DE 50MM (2') - (NBR 5688)	M	0,5	5,24	2,62
I1282	JOELHO PVC PARA ESGOTO DE 100MM	UN	1	5,8	5,8
I1284	JOELHO PVC PARA ESGOTO DE 50MM	UN	1	1,9	1,9
I2194	TUBO PVC ESGOTO DE 40MM (1 1/2') - (NBR 5688)	M	1,5	3,08	4,62
I2193	TUBO PVC ESGOTO DE 100MM (4') - (NBR 5688)	M	0,33	8,54	2,8182
I2012	TE PVC RIGIDO. PARA ESGOTO - 100MM (4')	UN	1	10,45	10,45
I0805	CIMENTO PORTLAND	KG	3	0,46	1,38
I0108	AREIA GROSSA	M3	0,004	55	0,22
I0441	CAL HIDRATADA	KG	3	1,1	3,3
I2013	TE PVC RIGIDO. PARA ESGOTO - 40MM (1 1/2')	UN	1	2,905	2,905

Gabriel Souza Sousa  
Eng.º Civil  
R.N.: 06.513044-5  
C.R.P. 018725



# PREFEITURA MUNICIPAL DE QUIXERÊ

SECRETARIA DE EDUCAÇÃO - MUNICIPIO DE QUIXERÊ-CE



11283	JOELHO PVC PARA ESGOTO DE 40MM	UN	2	1,4	2,8
<b>TOTAL MATERIAIS</b>					<b>38,8132</b>

Total Simples	168,89
Encargos	<i>INCLUSOS</i>
BDI	0
<b>TOTAL GERAL</b>	<b>168,89</b>

## C0349 - BACIA DE LOUÇA BRANCA C/CAIXA ACOPLADA, ENTRADA HORIZONTAL

Preço Adotado: 437,9400

Unid: UN

Código	Descrição	Unidade	Coefficiente	Preço	Total
<b>MAO DE OBRA</b>					
12320	ENCANADOR	H	2	17,83	35,66
10043	AJUDANTE DE ENCANADOR	H	2	14,52	29,04
<b>TOTAL MAO DE OBRA</b>					<b>64,7</b>

<b>MATERIAIS</b>					
Código	Descrição	Unidade	Coefficiente	Preço	Total
11092	ENGATE DE PVC	UN	1	4,94	4,94
11579	PARAFUSO CROMADO P/FIXAÇÃO SANITARIOS	UN	2	1,72	3,44
11925	TAMPA PLASTICA PARA BACIA	UN	1	24,9	24,9
10406	CAIXA ACOPLADA DE LOUÇA BRANCA PARA BACIA	UN	1	190	190
10301	BUCHA PLASTICA 8MM	UN	2	0,18	0,36
11091	ENGATE CROMADO	UN	1	16,06	16,06
11180	FITA DE VEDAÇÃO	M	0,56	0,2	0,112
10170	BACIA LOUÇA BRANCA COM SAÍDA HORIZONTAL	UN	1	110,8	110,8
10848	CONEXÃO 4"X48MM PARA BACIA C/SAÍDA HORIZONTAL	UN	1	22,63	22,63
<b>TOTAL MATERIAIS</b>					<b>373,242</b>

Total Simples	437,94
Encargos	<i>INCLUSOS</i>
BDI	0
<b>TOTAL GERAL</b>	<b>437,94</b>

## C1903 - PIA DE AÇO INOX. (1.50X0.58)m C/ 1 CUBA E ACESSÓRIOS

Preço Adotado: 596,5900

Unid: UN

Código	Descrição	Unidade	Coefficiente	Preço	Total
--------	-----------	---------	--------------	-------	-------

Gabriel Souza Bessa  
 Engenheiro Civil  
 R.N.: 061213044-5  
 CRP 019725



# PREFEITURA MUNICIPAL DE QUIXERÊ

SECRETARIA DE EDUCAÇÃO - MUNICÍPIO DE QUIXERÊ-CE



MAO DE OBRA					
I2320	ENCANADOR	H	3,5	17,83	62,405
I2543	SERVENTE	H	2,2	13,21	29,062
I0043	AJUDANTE DE ENCANADOR	H	3,5	14,52	50,82
I2391	PEDREIRO	H	2,2	17,83	39,226
<b>TOTAL MAO DE OBRA</b>					<b>181,513</b>

MATERIAIS					
I2264	VÁLVULA AMERICANA P/PIA 3 1/2"	UN	1	30,68	30,68
I2131	TORNEIRA DE PRESSÃO CROMADA LONGA P/PIA 3/4"	UN	1	74,01	74,01
I1649	PIA EM INOX C/ 1 CUBA 1.50x0,58	UN	1	190,72	190,72
I1863	SIFÃO CROMADO 2"	UN	1	109,28	109,28
I0805	CIMENTO PORTLAND	KG	9,83	0,46	4,5218
I1180	FITA DE VEDAÇÃO	M	1,13	0,2	0,226
I0108	AREIA GROSSA	M3	0,019	55	1,045
I0169	AÇO CA-60	KG	0,6	4,64	2,784
I1605	PEDRISCO	M3	0,026	69,75	1,8135
<b>TOTAL MATERIAIS</b>					<b>415,0803</b>

Total Simples	596,59
Encargos	INCLUSOS
BDI	0
<b>TOTAL GERAL</b>	<b>596,59</b>

C3021 - PIA DE COZINHA EM MARMORITE 1,00x0,50m COMP. - PADRÃO POPULAR

Preço Adotado: 171,3000

Unid: UN

Código	Descrição	Unidade	Coefficiente	Preço	Total
MAO DE OBRA					
I2543	SERVENTE	H	1,5	13,21	19,815
I2391	PEDREIRO	H	1,5	17,83	26,745
<b>TOTAL MAO DE OBRA</b>					<b>46,56</b>
MATERIAIS					
I2486	PIA DE MARMORITE (1,00x0,50)m C/CUBA (0,45x0,36x0,15)m (PADRÃO POPULAR)	UN	1	69,53	69,53
I8286	VÁLVULA PVC P/ COZINHA	UN	1	4,7	4,7
I2503	TORNEIRA DE METAL BRANCO 3/4", CANO LONGO (PADRÃO POPULAR)	UN	1	35	35
I7603	SIFÃO PVC MULTI-USO (PIAS/TANQUES/LAVATÓRIO)	UN	1	12,83	12,83
I0805	CIMENTO PORTLAND	KG	3,35	0,46	1,541

Gabriel Souza Bessa  
Engenheiro Civil  
R.N. 09515044-5  
CNPJ 015725





# PREFEITURA MUNICIPAL DE QUIXERÊ

SECRETARIA DE EDUCAÇÃO - MUNICÍPIO DE QUIXERÊ-CE



11180	FITA DE VEDAÇÃO	M	0,75	0,2	0,15
10108	AREIA GROSSA	M3	0,018	55	0,99
<b>TOTAL MATERIAIS</b>					<b>124,741</b>

Total Simples	171,3
Encargos	INCLUSOS
BDI	0
<b>TOTAL GERAL</b>	<b>171,3</b>

## C4460 - MADEIRAMENTO P/ TELHA CERÂMICA - (RIPA, CAIBRO, LINHA)

Preço Adotado: 75,4000

Unid: M2

Código	Descrição	Unidade	Coefficiente	Preço	Total
<b>MATERIAIS</b>					
10405	CAIBRO DE 2"x1"	M	3,5	4,31	15,085
11724	PREGO	KG	0,12	11,26	1,3512
11824	RIPA DE PEROBA (MADEIRA DE 1A QUALIDADE) DE 1X5CM	M	3,5	1,35	4,725
16519	LINHA DE MASSARANDUBA 12 x 6 CM ( 5" x 2 1/2")	M	1,33	16,46	21,8918
<b>TOTAL MATERIAIS</b>					<b>43,053</b>

### MAO DE OBRA

10498	CARPINTEIRO	H	1	17,83	17,83
10041	AJUDANTE DE CARPINTEIRO	H	1	14,52	14,52
<b>TOTAL MAO DE OBRA</b>					<b>32,35</b>

Total Simples	75,4
Encargos	INCLUSOS
BDI	0
<b>TOTAL GERAL</b>	<b>75,4</b>

## C2201 - RETELHAMENTO C/ TELHA CERÂMICA COM 50% NOVA

Preço Adotado: 41,7900

Unid: M2

Código	Descrição	Unidade	Coefficiente	Preço	Total
<b>MAO DE OBRA</b>					
12543	SERVENTE	H	1,1	13,21	14,531
12391	PEDREIRO	H	1,1	17,83	19,613
<b>TOTAL MAO DE OBRA</b>					<b>34,144</b>

Gabriel Sousa Pessoa  
Engenheiro Civil  
R.N.T. 05113044-5  
019725



# PREFEITURA MUNICIPAL DE QUIXERÊ

SECRETARIA DE EDUCAÇÃO - MUNICIPIO DE QUIXERÊ-CE



MATERIAIS					
12045	TELHA CERÂMICA COLONIAL	UN	15	0,51	7,65
<b>TOTAL MATERIAIS</b>					<b>7,65</b>
Total Simples					41,79
Encargos					<b>INCLUSOS</b>
BDI					0
<b>TOTAL GERAL</b>					<b>41,79</b>

## C4463 - CUMEEIRA TELHA CERÂMICA, EMBOÇADA

Preço Adotado: 20,4300

Unid: M

Código	Descrição	Unidade	Coefficiente	Preço	Total
MAO DE OBRA					
12543	SERVENTE	H	0,5	13,21	6,605
12391	PEDREIRO	H	0,5	17,83	8,915
<b>TOTAL MAO DE OBRA</b>					<b>15,52</b>
SERVIÇOS					
C0200	ARGAMASSA MISTA DE CIMENTO CAL HIDR. E AREIA S/PEN. TRAÇO 1:2:9	M3	0,002	446,836	0,8937
<b>TOTAL SERVIÇOS</b>					<b>0,8937</b>
MATERIAIS					
10926	CUMEEIRA PARA TELHA CERAMICA	UN	3	1,34	4,02
<b>TOTAL MATERIAIS</b>					<b>4,02</b>
Total Simples					20,43
Encargos					<b>INCLUSOS</b>
BDI					0
<b>TOTAL GERAL</b>					<b>20,43</b>

## C4468 - FORRO PVC - LAMBRI (100x6000 OU 200x6000)mm - FORNECIMENTO E MONTAGEM

Preço Adotado: 58,0000

Unid: M2

Código	Descrição	Unidade	Coefficiente	Preço	Total
MATERIAIS					
18293	FORRO PVC - LAMBRI (100x6000 OU 200x6000)mm	M2	1	58	58
<b>TOTAL MATERIAIS</b>					<b>58</b>

Carla Souza Bezerra  
Eng. Civil  
RFB 061513044-5  
CNP 019723



# PREFEITURA MUNICIPAL DE QUIXERÉ

SECRETARIA DE EDUCAÇÃO – MUNICÍPIO DE QUIXERÉ-CE



Total Simples	58
Encargos	<i>INCLUSOS</i>
BDI	0
<b>TOTAL GERAL</b>	<b>58</b>

## PEÇAS GRÁFICAS

SEGUEM EM ANEXO, FOTOS DO ESTADO EM QUE SE ENCONTRA A CRECHE



Gabriel Souza Bessa  
Secretário Civil  
RFB: 091913044-5  
CNP: 019725



# PREFEITURA MUNICIPAL DE QUIXERÉ

SECRETARIA DE EDUCAÇÃO - MUNICÍPIO DE QUIXERÉ-CE

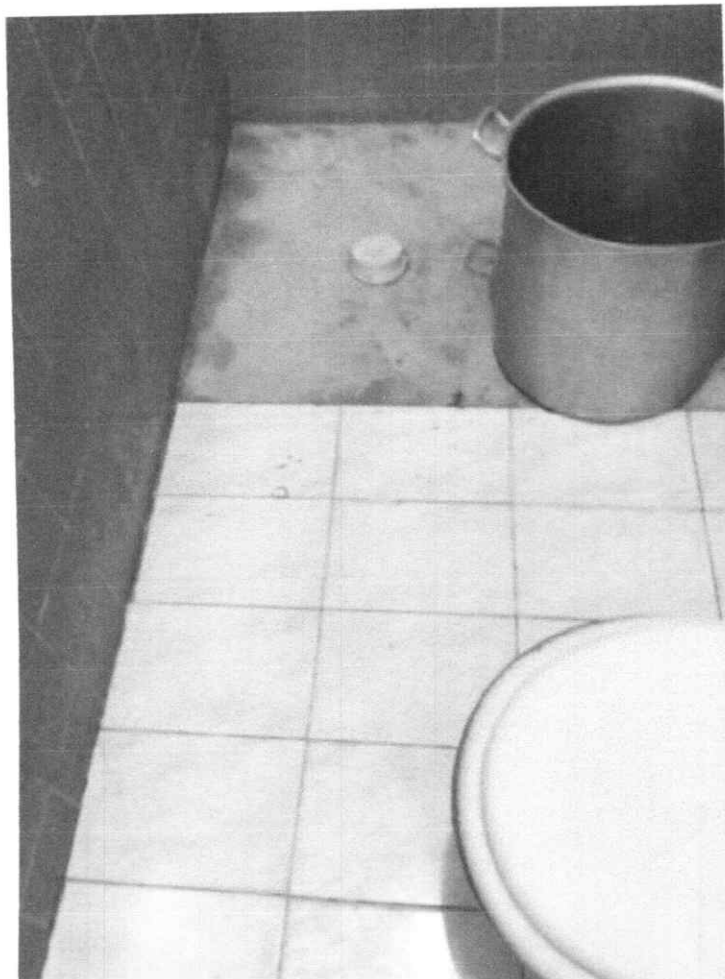


Gabriel Santos Dossa  
Engenheiro Civil  
RPM: 061513044-5  
CPF: 019725



# PREFEITURA MUNICIPAL DE QUIXERÉ

SECRETARIA DE EDUCAÇÃO – MUNICIPIO DE QUIXERÉ-CE



Engenheiro Sanitário  
Engenheiro Civil  
R.N. nº 151.044-5  
C.R. 019725



# PREFEITURA MUNICIPAL DE QUIXERÉ

SECRETARIA DE EDUCAÇÃO – MUNICIPIO DE QUIXERÉ-CE



Carla Costa de Sousa  
Secretaria Municipal de Educação  
Rua ... 13014-5  
C.P. 019725



# PREFEITURA MUNICIPAL DE QUIXERÉ

SECRETARIA DE EDUCAÇÃO – MUNICÍPIO DE QUIXERÉ-CE



Carla de Souza Rosa  
Secretaria Civil  
FONE: (085) 3364-5  
CNPJ: 013725





# PREFEITURA MUNICIPAL DE QUIXERÊ

SECRETARIA DE EDUCAÇÃO – MUNICIPIO DE QUIXERÊ-CE



Control Social  
Secretaria de Educação  
Fone: (33) 4044-5  
CNPJ: 013925



# PREFEITURA MUNICIPAL DE QUIXERÉ

SECRETARIA DE EDUCAÇÃO – MUNICÍPIO DE QUIXERÉ-CE

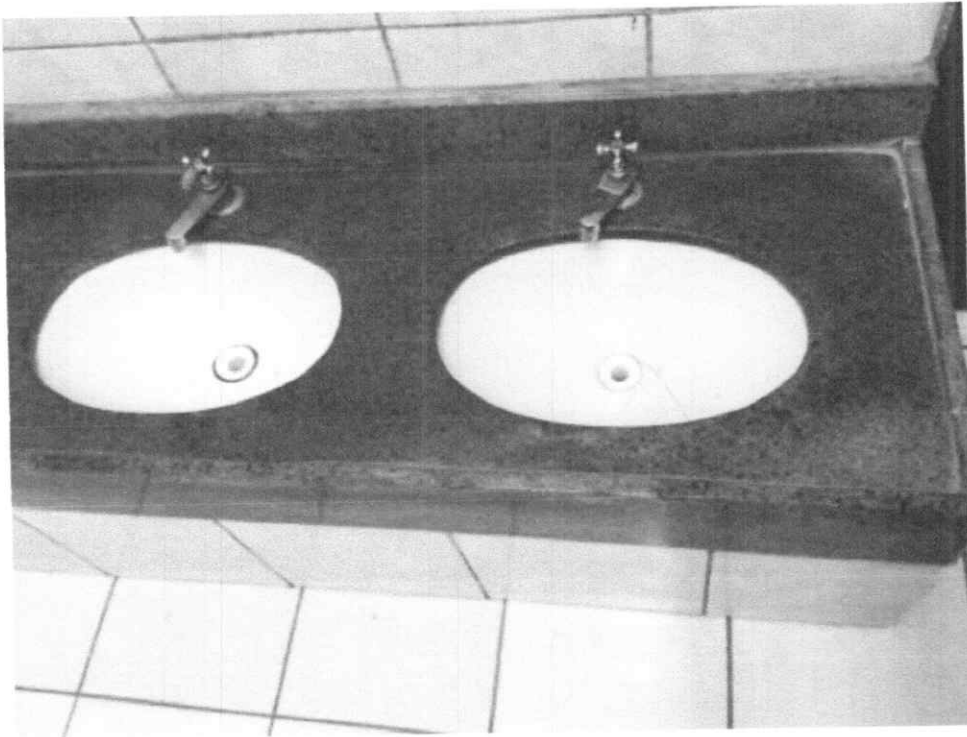


Carla de Souza Bezerra  
Secretaria Municipal de Educação  
R. José de Alencar, 1044-5  
CNPJ 018725



# PREFEITURA MUNICIPAL DE QUIXERÉ

SECRETARIA DE EDUCAÇÃO – MUNICÍPIO DE QUIXERÉ-CE

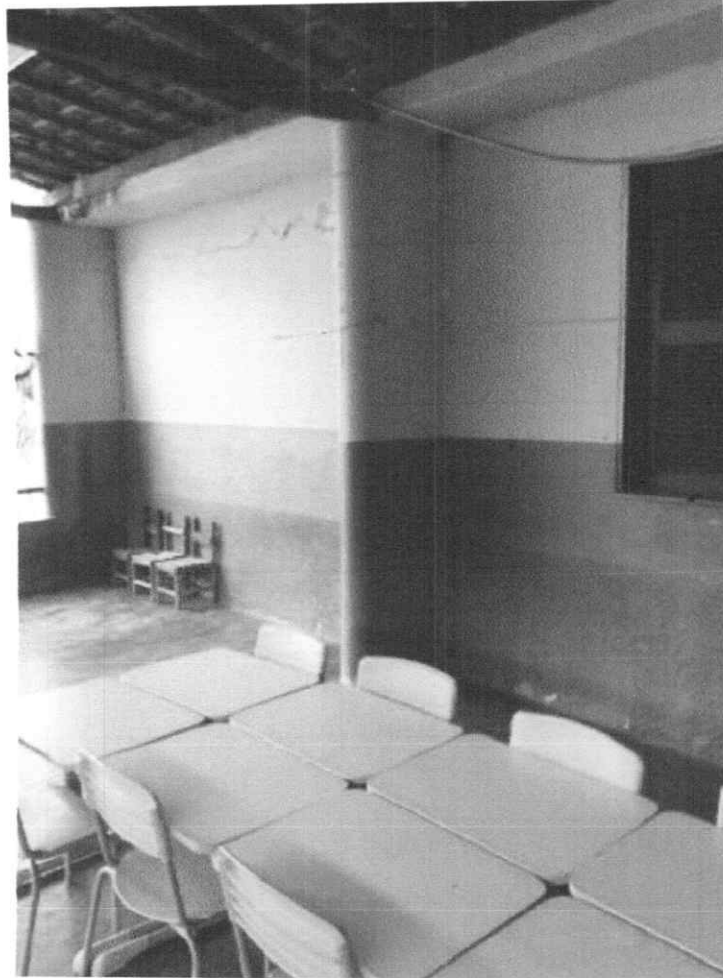


Gerente Geral de Obras  
R. ...  
P.O. ... 15044-5  
CNP 019725



# PREFEITURA MUNICIPAL DE QUIXERÉ

SECRETARIA DE EDUCAÇÃO – MUNICÍPIO DE QUIXERÉ-CE



Carla de Souza Pascoa  
121 Civil  
RNE 1513044-5  
CPF 019725



# PREFEITURA MUNICIPAL DE QUIXERÉ

SECRETARIA DE EDUCAÇÃO – MUNICÍPIO DE QUIXERÉ-CE



Carla de Souza D. 338  
CNPJ 019725  
FONE (085) 33044-5  
CNP 019725



# PREFEITURA MUNICIPAL DE QUIXERÉ

SECRETARIA DE EDUCAÇÃO - MUNICIPIO DE QUIXERÉ-CE



Gabriel Souza Dossa  
Diretor de Educação  
RNP: 031916044-5  
CNP: 019725



# PREFEITURA MUNICIPAL DE QUIXERÉ

SECRETARIA DE EDUCAÇÃO – MUNICÍPIO DE QUIXERÉ-CE



Carla/ Carla Dossa  
Secretaria Civil  
FONE: (085) 33044-5  
CNP 019725





# PREFEITURA MUNICIPAL DE QUIXERÉ

SECRETARIA DE EDUCAÇÃO – MUNICIPIO DE QUIXERÉ-CE



Gabriel Sousa Sousa  
Engenheiro CIVIL  
R.N. 105/13044-5  
CNP 019725



# PREFEITURA MUNICIPAL DE QUIXERÉ

SECRETARIA DE EDUCAÇÃO – MUNICIPIO DE QUIXERÉ-CE



Carla de Souza Pasca  
Diretora Civil  
Fone: (33) 3300-44-5  
CNPJ: 079725



# PREFEITURA MUNICIPAL DE QUIXERÉ

SECRETARIA DE EDUCAÇÃO – MUNICIPIO DE QUIXERÉ-CE



Guilherme Soares Rosa  
E. de Engenharia Civil  
Rua ... 044-5  
CNPJ 013725



# PREFEITURA MUNICIPAL DE QUIXERÉ

SECRETARIA DE EDUCAÇÃO - MUNICIPIO DE QUIXERÉ-CE



06333  
Civil  
044-5  
013725



Anotação de Responsabilidade Técnica - ART  
Lei nº 6.496, de 7 de dezembro de 1977

**CREA-CE**

**ART OBRA / SERVIÇO**  
**Nº CE20190555101**

Conselho Regional de Engenharia e Agronomia do Ceará

INICIAL

1. Responsável Técnico

**GABRIEL SOUZA BESSA**

Título profissional: **ENGENHEIRO CIVIL**

RNP: 0615130445

Registro: 0615130445CE

2. Dados do Contrato

Contratante: **Município de Quixeré**

**RUA Pe. Zacarias**

Complemento:

Cidade: **Quixeré**

Bairro: **Centro**

UF: **CE**

CPF/CNPJ: **07.807.191/0001-47**

Nº: **332**

CEP: **62920000**

Contrato: **Não especificado**

Valor: **R\$ 395.097,32**

Ação Institucional: **NENHUMA - NÃO OPTANTE**

Celebrado em:

Tipo de contratante: **PESSOA JURÍDICA DE DIREITO PÚBLICO**

3. Dados da Obra/Serviço

**RUA PE. JOAQUIM DE MENEZES**

Complemento:

Cidade: **QUIXERÉ**

Data de Início: **15/04/2019**

Finalidade: **Infraestrutura**

Proprietário: **Município de Quixeré**

Bairro: **CENTRO**

UF: **CE**

Coordenadas Geográficas: **0, 0**

Código: **Não especificado**

Nº: **103**

CEP: **62920000**

CPF/CNPJ: **07.807.191/0001-47**

4. Atividade Técnica

21 - ELABORAÇÃO

6 - PROJETO BÁSICO > RESOLUÇÃO 1025 -> OBRAS E SERVIÇOS - CONSTRUÇÃO CIVIL -> INFRA-ESTRUTURA TERRITORIAL -> #1490 - DESENHO URBANO

38 - ORÇAMENTO > RESOLUÇÃO 1025 -> OBRAS E SERVIÇOS - CONSTRUÇÃO CIVIL -> EDIFICAÇÕES -> #1005 - INSTALAÇÃO SANITÁRIA

38 - ORÇAMENTO > RESOLUÇÃO 1025 -> OBRAS E SERVIÇOS - CONSTRUÇÃO CIVIL -> EDIFICAÇÕES -> #1003 - INSTALAÇÃO HIDRÁULICA

38 - ORÇAMENTO > RESOLUÇÃO 1025 -> OBRAS E SERVIÇOS - CONSTRUÇÃO CIVIL -> EDIFICAÇÕES -> #0989 - ELÉTRICA DE BAIXA TENSÃO

38 - ORÇAMENTO > RESOLUÇÃO 1025 -> OBRAS E SERVIÇOS - CONSTRUÇÃO CIVIL -> EDIFICAÇÕES -> EDIFICAÇÃO -> #1177 - ALVENARIA

38 - ORÇAMENTO > RESOLUÇÃO 1025 -> OBRAS E SERVIÇOS - CONSTRUÇÃO CIVIL -> EDIFICAÇÕES -> #4108 - COBERTURA COM TELHA CERÂMICA

38 - ORÇAMENTO > RESOLUÇÃO 1025 -> OBRAS E SERVIÇOS - CONSTRUÇÃO CIVIL -> INFRA-ESTRUTURA TERRITORIAL -> PAVIMENTAÇÃO -> #1478 - EM PARALELEPÍEDOS

38 - ORÇAMENTO > RESOLUÇÃO 1025 -> OBRAS E SERVIÇOS - CONSTRUÇÃO CIVIL -> SISTEMAS CONSTRUTIVOS -> SISTEMA CONSTRUTIVO -> #1241 - EM CONCRETO ARMADO

Quantidade

Unidade

1,00

un

1,00

un

1,00

un

1,00

un

1,00

un

1,00

un

1,00

un

1,00

un

5. Observações

Após a conclusão das atividades técnicas o profissional deverá proceder a baixa desta ART

REFORMA DA CRECHE - NOVA SEDE DA SECRETARIA DE EDUCAÇÃO DO MUNICÍPIO DE QUIXERÉ-CE.

6. Declarações

7. Entidade de Classe

NENHUMA - NÃO OPTANTE

8. Assinaturas

Declaro serem verdadeiras as informações acima

**GABRIEL SOUZA BESSA - CPF: 055.403.893-52**

Local

data

**Município de Quixeré - CNPJ: 07.807.191/0001-47**

9. Informações

\* A ART é válida somente quando quitada, mediante apresentação do comprovante do pagamento ou conferência no site do Crea.

\* Somente é considerada válida a ART quando estiver cadastrada no CREA, quitada, possuir as assinaturas originais do profissional e contratante.

10. Valor

Valor da ART: **R\$ 226,50**

Registrada em: **17/10/2019**

Valor pago: **R\$ 226,50**

Nosso Número: **8213608027**

A autenticidade desta ART pode ser verificada em: <https://crea-ce.sitac.com.br/publico/>, com a chave: W3ywx  
Impresso em: 18/10/2019 às 09:46:58 por: , ip: 177.37.176.108

[www.crea-ce.org.br](http://www.crea-ce.org.br)

Tel: (85) 3453-5800

[faleconosco@crea-ce.org.br](mailto:faleconosco@crea-ce.org.br)

Fax: (85) 3453-5804

**CREA-CE**  
Conselho Regional de Engenharia e Agronomia do Ceará



